



Carbon Footprint 2019-6M

Engelsman Hoveniers B.V.

Carbon footprint Engelsman Hoveniers B.V.

December 2019

Bedrijfsgegevens

Bedrijf:	Engelsman Hoveniers B.V.
Bezoekadres:	Nieuwkoopseweg 19A
Postcode en plaats:	2641 PA Pijnacker
Telefoon:	0174-290910
Fax:	0174-290920
Internet:	www.engelsmanhoveniers.nl
E-mail:	info@engelsmanhoveniers.nl
Contactpersoon:	dhr. A. Engelsman
Aantal werknemers:	42

1 Inleiding

Minder milieubelasting en een betere leefomgeving staan centraal in de bedrijfsvoering van Engelsman Hoveniers B.V., wij blinken graag uit op het gebied van milieu. Het afgelopen jaar heeft zich dat bijvoorbeeld al geuit in aanschaf bedrijfswagens met euro 6 motoren.

Om betere invulling te geven aan onze kernwaarden kiezen wij ervoor om de CO₂ prestatieladder te implementeren. Door middel van de CO₂ prestatieladder brengen wij in kaart hoe onze bedrijfsactiviteiten het milieu belasten. Vervolgens onderzoeken wij, via continue verbetering, constant methodes om onze uitstoot te verminderen.

Natuur is onze business, deze willen wij graag behouden.

De totaal uitstoot over 2016 bedraagt; **116,61 ton.**

De totaal uitstoot over 2017 bedraagt; **162,06 ton.**

De totaal uitstoot over 2018 bedraagt; **204,21 ton.**

De totaal uitstoot over 2017-6M bedraagt; **77,08 ton.**

De totaal uitstoot over 2018-6M bedraagt; **106,66 ton.**

De totaal uitstoot over 2019-6M bedraagt; **89,50 ton.**

In dit document wordt verder ingegaan op de onderbouwing van deze uitstoot.

2 Inhoudsopgave

1	Inleiding	3
2	Inhoudsopgave	4
3	Aanpak en afbakening	5
3.1	CO ₂ -Prestatieladder	5
3.2	Emissies	5
3.3	Referentiejaar	6
3.4	Organisatie	6
3.4.1	Organisatiegrens	7
3.4.2	Verantwoordelijke	7
4	Carbon footprint	8
4.1	Overzicht	8
4.2	Directe emissies	8
4.2.1	Goederenvervoer	9
4.2.2	Aardgas	9
4.2.3	Zakelijk verkeer personenauto's	9
4.2.4	Materieel	9
4.3	Indirecte emissies scope 2	10
4.3.1	Indirecte emissies	10
4.3.2	Verbranding van Biomassa	10
4.3.3	Broeikasgasverwijdering	10
4.3.4	Uitzonderingen	10
4.3.5	Onzekerheden	11
5	Project uitstoot	11
6	Energie management actieplan + reductie doelstellingen	11
7	Monitoren 2016 t/m 2019	12
8	Cross reference conform ISO 14064-1	13
9	Colofon	13

3 Aanpak en afbakening

3.1 CO₂-Prestatieladder

De CO₂-Prestatieladder is geïntroduceerd door ProRail en is in 2011 overgenomen door de Stichting Klimaatvriendelijk Aanbesteden en Ondernemen. Het is een instrument om bedrijven die deelnemen aan een aanbesteding te stimuleren tot CO₂-bewust handelen. Certificatie van de CO₂-Prestatieladder zal bij een aanbesteding resulteren in een “gunningsvoordeel”, een (fictieve) korting op de inschrijfprijs.

De CO₂ prestatieladder dwingt ondernemingen inzicht te verkrijgen in hun CO₂-uitstoot en hier reductiedoelstellingen aan te koppelen. In dit verslag is de CO₂-uitstoot, of carbon footprint, van Engelsman Hoveniers B.V. weergegeven. De carbon footprint is opgesteld conform ISO 14064-1.

3.2 Emissies

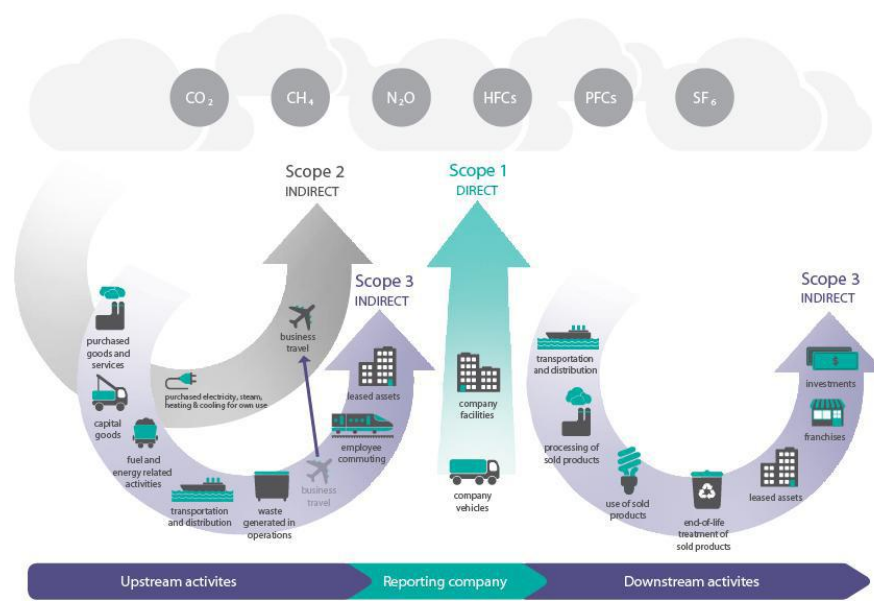
De emissies zijn verdeeld in directe en indirecte emissies. De directe emissies vallen onder scope 1. De directe emissies zijn emissies door de eigen organisatie. Hieronder vallen de emissies ontstaan door gasgebruik en door het eigen wagenpark.

De indirecte emissies vallen onder scope 2 of scope 3. Indirecte emissies behorend tot scope 2 zijn emissies die ontstaan door opwekking van elektriciteit die de organisatie gebruik. Ook de indirecte emissies als gevolg van vlieggreizen en het gebruik van privé auto's voor de organisatie vallen onder scope 2.

Paragraaf 5.1 handboek versie 3.0 SKAO meldt; *“De definities in het scopediagram (Figuur 5.1) voor scope 2 en 3 emissies ten gevolge van zakelijk reizen, gelden algemeen. Bij gerechtvaardigde twijfel is het antwoord op de vraag “Worden de kosten bij het bedrijf gedeclareerd?” richtinggevend. Is het antwoord ja, dan vallen de emissies onder scope 2. Is het antwoord nee, dan vallen de emissies onder scope 3”*

De indirecte emissies als gevolg van de activiteiten van het bedrijf, maar die komen voort uit bronnen die geen eigendom zijn van het bedrijf of door het bedrijf worden beheerd vallen onder scope 3. Deze emissies worden voor alsnog niet opgenomen in deze footprint.

In onderstaand figuur is de indeling van de emissies weergegeven verdeeld over de drie scopes volgens de CO₂-Prestatieladder.



De emissies bij Engelsman Hoveniers B.V. zijn als volgt ingedeeld:

Scope	Soort	Uitstoot
Scope 1 <i>Directe emissies</i>	Eigen gasverbruik kantoor	Bedrijf
	Bedrijfsvoertuigen personenvervoer	Project
	Goederenvervoer	Project
	Materieel	Project
Scope 2 <i>Indirecte emissies</i>	Elektriciteitsverbruik kantoor, kantine, werkplaats en loods Turfschipper 1 & 2	Bedrijf

Om de CO₂-uitstoot van de emissiebronnen van scope 1 en 2 te berekenen is gebruik gemaakt van de emissiefactoren welke te vinden op CO2emissiefactoren.nl.
(peildatum augustus 2019)

3.3 Referentiejaar

De eerste carbon footprint is berekend over de periode van 1 januari 2016 tot en met 31 december 2016.

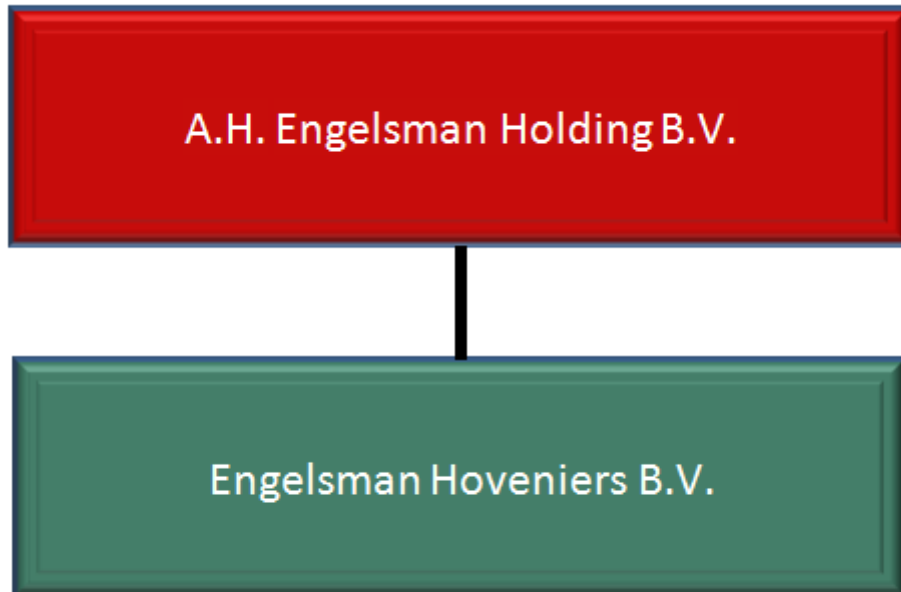
3.4 Organisatie

Engelsman Hoveniers B.V. is per 01 januari 2019 gevestigd te Pijnacker, Het bedrijf bestaat uit kantoorlocatie, loodsen, werkplaats, kantine en buitenterrein.



3.4.1 Organisatiegrens

De organisatiegrens van Engelsman Hoveniers B.V. is bepaald aan de hand van de hiërarchische methode. (GHG) Hierdoor zijn alle relevante besloten vennootschappen in de organisatiegrens opgenomen. Hieronder is de bedrijfsstructuur van Engelsman Hoveniers B.V. weergegeven.



A.H. Engelsman Holding B.V. (kvk 27197941)

Eigenaar van het vastgoed, verantwoordelijk voor het beheer en onderhoud van alle bedrijfspanden.

Engelsman Hoveniers B.V. (kvk 27158940)

Is het bedrijf dat de meest gangbare werkzaamheden uitvoert zoals;

- Ontwerp en advies
- Aanleg werkzaamheden
- Onderhoud werkzaamheden
- Bomenwerkzaamheden

Engelsman Hoveniers B.V. betaalt huur en andere kosten naar verbruik aan A.H. Engelsman Holding B.V.

Bij Engelsman Hoveniers B.V. zijn alle materialen en middelen ondergebracht zoals voertuigen en materieel.

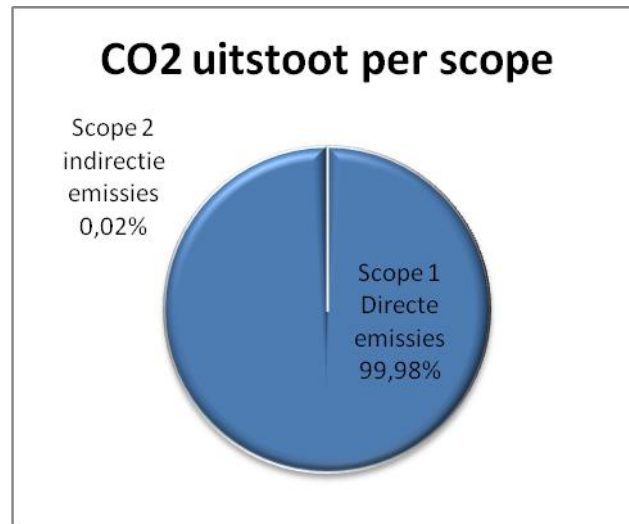
3.4.2 Verantwoordelijke

Dhr. A. Engelsman, KAM coördinator van Engelsman Hoveniers B.V.

4 Carbon footprint

4.1 Overzicht

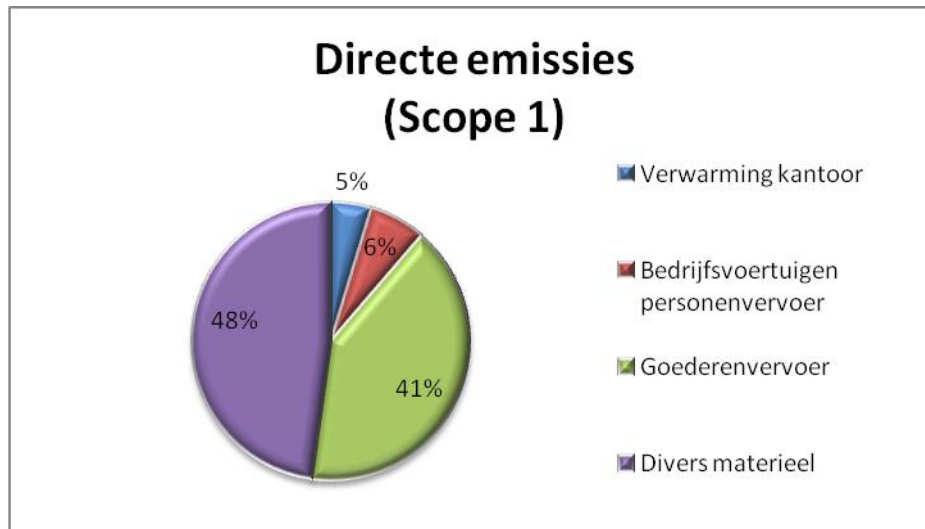
De totale CO₂ uitstoot van Engelsman Hoveniers B.V. is over 2019-6M is 89.50 ton. De emissies in scope 1, of directe emissies vormen het aandeel van de totale CO₂ emissies.



4.2 Directe emissies

De directe emissies hebben betrekking op de emissies benoemd in scope 1. Zoals eerder aangegeven zijn de directe emissies 99,98% van het totaal. Hiervan vormen de uitstoot als gevolg van het gebruik van diesel t.b.v. het goederenvervoer het grootste deel.

Scope	Soort	Uitstoot	CO2 (ton)	CO2 (% totaal)	CO2 (% van scope)
Scope 1 <i>Directe emissies</i>	Eigen gasverbruik kantoor	Bedrijf	4,22	4,71	4,72
	Bedrijfsvoertuigen personenvervoer	Project	5,90	6,59	6,59
	Goederenvervoer	Project	36,58	40,87	40,88
	Materieel	Project	42,78	47,80	47,81



4.2.1 Goederenvervoer

De CO₂-uitstoot van het goederenvervoer bij Engelsman Hoveniers B.V. is 36,58 ton, dit is 40,88% van de CO₂-uitstoot van scope 1.

Engelsman Hoveniers B.V. beschikt over een eigen wagenpark met 1 vrachtwagen. Daarnaast beschikt het bedrijf over een meerdere bedrijfswagens t.b.v. goederenvervoer.

4.2.2 Aardgas

De CO₂-uitstoot van het gebruik van aardgas is 4,22 ton, dit is 4,72% van de totale CO₂-uitstoot. Om het gasverbruik te achterhalen is gebruik gemaakt van de energienota aangeleverd door Essent en Pure Energie.. Het verbruik dekt alle kantoorpanden. Dit is inclusief kantine, loods, magazijn, opslag en werkplaats.

4.2.3 Zakelijk verkeer personenauto's

De CO₂-uitstoot van het zakelijk verkeer met personenauto's bij Engelsman Hoveniers B.V. is 5,90 ton, dit is 6,59% van de uitstoot van scope 1.

Engelsman Hoveniers B.V. heeft in 2019-6M vijf personenauto's in gebruik. De CO₂-uitstoot van de auto's is berekend aan de hand van het aantal getankte liters in 2019-6M

4.2.4 Materieel

De CO₂-uitstoot van de productie bij Engelsman Hoveniers B.V. is 42,78 ton, dit is 47,80% van de totale CO₂ uitstoot.

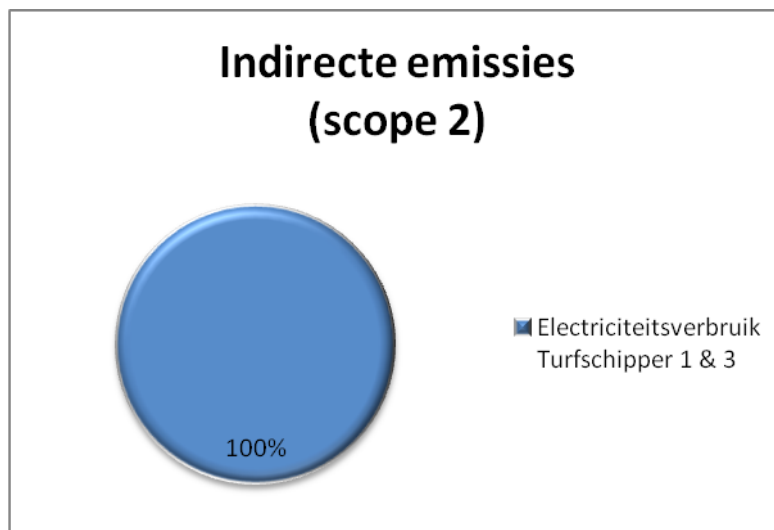
Engelsman Hoveniers B.V. heeft een verscheidenheid aan materieel. Hiervoor wordt diesel, Aspen, Euro 95 en propaan ingekocht. De diesel wordt afgeleverd op de bedrijfslocatie in voorraad en op locatie in mobiele opslag. De uitstoot als gevolg van het aantal liter verbruikte materieel diesel is opgenomen in de CO₂-footprint. Er is een overzicht beschikbaar van de bedrijfsmiddelen.

4.3 Indirecte emissies scope 2

4.3.1 Indirecte emissies

De indirecte emissies hebben betrekking op de activiteiten die vallen onder scope 2. De indirecte emissies zijn in 2019-6M 0.02% van de totale emissies.

Scope	Soort	Uitstoot	CO2 (ton)	CO2 (% totaal)	CO2 (% van scope)
Scope 2 Indirecte emissies	Elektriciteitsverbruik	Bedrijf	0,02	0,02	100,00



Er is geen woon-werkverkeer wat onder invloed is van het bedrijf (en vergoedt) is. Wanneer dit wel gebeurt wordt de uitstoot opgenomen in scope 2.

4.3.2 Verbranding van Biomassa

Verbranding van biomassa heeft de afgelopen periode januari 2019 – juni 2019 niet plaatsgevonden binnen Engelsman Hoveniers B.V.

4.3.3 Broeikasgasverwijdering

Binding van CO₂ (broeikasgasverwijdering) heeft de afgelopen periode januari 2019 – juni 2019 niet plaats gevonden bij Engelsman Hoveniers B.V.

4.3.4 Uitzonderingen

Alle geïdentificeerde bronnen van CO₂ zijn verantwoord in deze rapportage.

Koudemiddelen van airco's zijn ook greenhouse gasses, maar zijn geen CO₂. De emissiefactoren van koudemiddelen zijn bekend middels CO2emissiefactoren.nl.

Er heeft geen verwijdering van broeikasgas plaatsgevonden in 2019-6M bij Engelsman Hoveniers B.V.

Onder scope 2 vallen ook vliegreizen met zakelijke doeleinden, deze hebben echter niet plaatsgevonden in 2019-6M bij Engelsman Hoveniers B.V. en zijn dus niet opgenomen in het verslag.

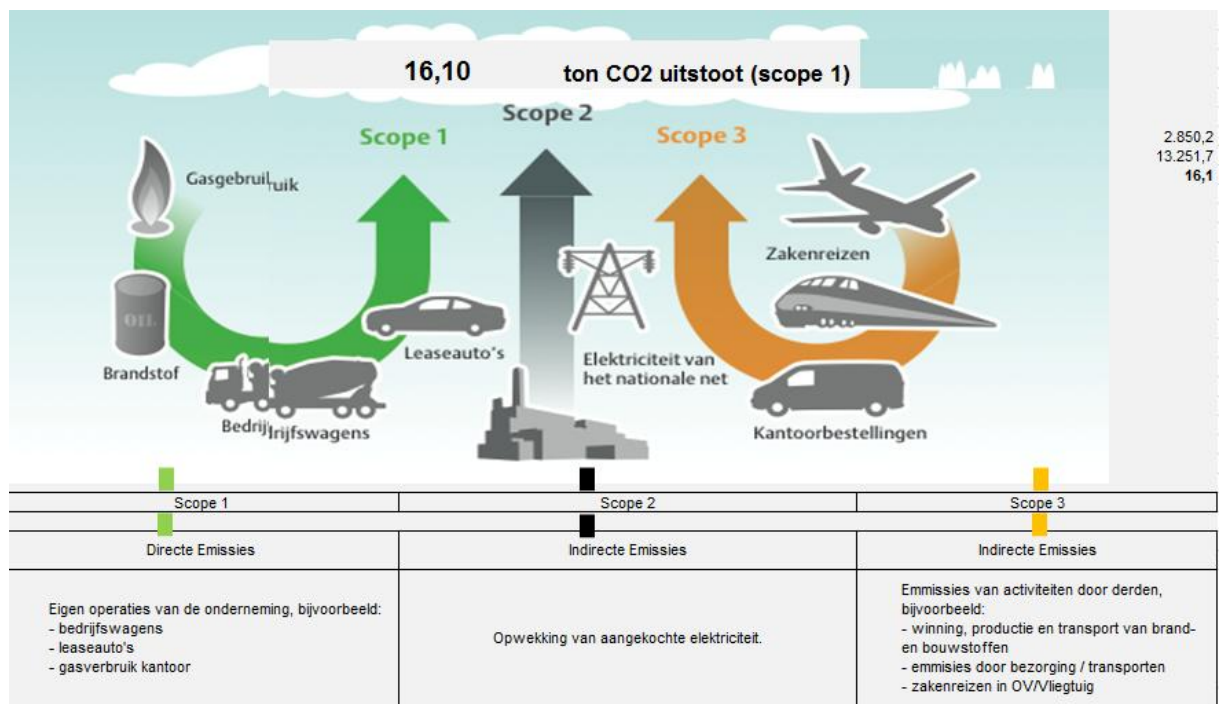
4.3.5 Onzekerheden

De gepresenteerde resultaten moeten altijd geïnterpreteerd worden met een bepaalde onzekerheidsmarge, maar op basis van de door Engelsman Hoveniers B.V. gepresenteerde gegevens kunnen we stellen dat deze minimaal is. Aanname;

- Voor de locatie Pijnacker is het gasgebruik geschat over de 1^e zes maanden van 2019

5 Project uitstoot

Per half april 2019 is er een CO2 gegund project. Hieronder een specificatie van de CO2 uitstoot op dit project over voornoemde periode.



6 Energie management actieplan + reductie doelstellingen

Voor het energiemangement actieplan en de onze doelstellingen verwijzen wij naar 3.B.1 Energie reductie doelstellingen & 3.B.2 Energie management actieplan.

7 Monitoren 2016 t/m 2019

2016 t/m 2019				
Co2 Uitstoot		2017-6M	2018-6M	2019-6M
		*	*	*
Scope	Soort	CO2 (ton)	CO2 (ton)	CO2 (ton)
Scope 1 <i>Directe emissies</i>	Verwarming kantoor	4,10	4,62	4,22
	Transport personenvervoer	3,29	4,84	5,90
	Goederenvervoer	33,08	57,15	36,58
	Machines	30,42	33,32	42,78
Scope 2 <i>Indirecte emissies</i>	Electriciteitsverbruik Turfschipper 1 & 3 & Nieuwkoopseweg 19A	6,18	6,73	0,02
Scope 3 <i>Overige indirecte emissies</i>		0,00	0,00	0,00
	Totaal	77,07	106,66	89,50
* halfjaarcijfers				

8 Cross reference conform ISO 14064-1

Dit rapport is opgesteld overeenkomstig de eisen uit ISO 14064-1 paragraaf 7.
Onderstaand is een cross reference opgenomen

Cross reference ISO 14064-1

ISO 14064-1	Par 7.3 GHG report content	Beschrijving	Hoofdstuk rapport
	A	Beschrijving organisatie	3.4
	B	Verantwoordelijke	3.4.2
	C	Basis jaar en rapportage periode	3.3
4.1	D	Organisatie grenzen	3.4.1
4.2.2	E	Berekende directe uitstoot	4.2
4.2.2	F	Verbranding van Biomassa	4.3.2
4.2.2	G	Broeikasgasverwijdering	4.3.3
4.3.1	H	Uitzonderingen	4.3.4
4.2.3	I	Berekende indirecte uitstoot	4.3
5.3.1	J	Basis jaar	1 + 3.3
5.3.2	K	Wijzigingen of her calculaties	3.3
4.3.3	L	Kwantificeringsmethode	3.2
4.3.3	M	Verandering methodes	3.2
4.3.5	N	Emissiefactoren	3.2
5.4	O	Onzekerheden	4.3.5
	P	Rapportage volgens ISO 14064-1	7
	q	Geverifieerd	n.v.t.

9 Colofon

Bedrijf: Engelsman Hoveniers B.V.
 Bezoekadres: Nieuwkoopseweg 19A
 Postcode en plaats: 2641 PA Pijnacker
 Telefoon: 0174-290910
 Fax: 0174-290920
 Internet: www.engelsmanhoveniers.nl
 E-mail: info@engelsmanhoveniers.nl
 Contactpersoon: dhr. A. Engelsman